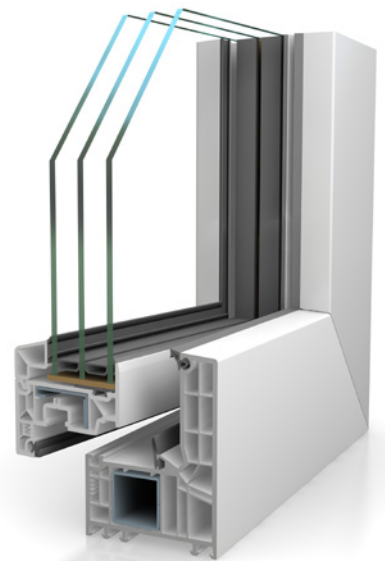


„Ich steh
auf klare
Linien!“

ARTLINE 82

Das VEKA System der neuen ästhetischen Dimension

- Elegante Optik durch verdeckt liegendes Flügelprofil
- Nahezu rahmenlose Außenansicht – der nach außen sichtbare Blendrahmen kann weitestgehend überdämmt werden
- Hohe Energieeffizienz bereits ohne Überdämmung: $U_f = 1,0 \text{ W}/(\text{m}^2\text{K})$, mit Überdämmung sind Werte auf Passivhaus-Niveau erreichbar
- Bautiefe 82 mm, reine Ansichtsbreite 111 mm (ohne Überdämmung)
- Verglasungsmöglichkeit von 34 bis 60 mm
- Farbgebung über Alu-Vorsatzblenden in der gesamten RAL-Farbpalette möglich



Das Qualitätsprofil





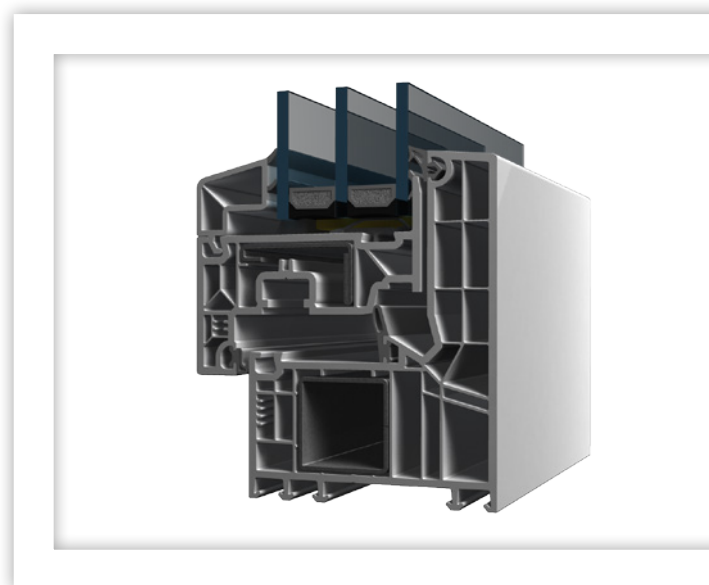
Eleganz auf ganzer Linie

Das neue VEKA System ARTLINE 82 ermöglicht elegante Kunststofffenster in einer filigranen, nahezu rahmenlosen Ganzglasoptik. Es zeichnet sich durch einen Blendrahmen aus, der den dahinter liegenden Fensterflügel in der Außenansicht verdeckt und der wiederum nahezu vollständig mit einem Wärmedämmverbundsystem überdämmt werden kann. Dies führt gegenüber herkömmlichen Fenstersystemen zu einer sehr klaren Linienführung und großflächigen Außenansichten für ein modernes, puristisches Design.

Bereits ohne Überdämmung verfügt das System über hervorragende Wärmedämmwerte von $U_f = 1,0 \text{ W}/(\text{m}^2\text{K})$ und optimiert darüber hinaus durch die nur raumseitig sichtbaren Profile die Lichtausbeute im Wohnraum. Mit der Überdämmung des Blendrahmens und den damit stark reduzierten Wärmebrückenverlusten kann das Dämmpotenzial des Systems noch einmal deutlich auf Werte im Passivhausbereich gesteigert werden.

Voll Kompatibel

Das System ARTLINE 82 ist kompatibel mit der erfolgreichen VEKA Systemplattform SOFTLINE 82 und bietet so ein breites Programm an verfügbaren Glasleisten, Anschlussprofilen und Zubehör. Es können vielfältige Fensterlösungen vom Stulpfenster über ein- und zwei-flügelige Fenster bis zu Balkon-/Terrassentüren mit Bodenschwelle verwirklicht werden. Entsprechend dem hohen energetischen Anspruch sind hochwärmedämmende Dreifachverglasungen mit bis zu 60 mm Stärke einsetzbar. Eine Farbgebung ist über Vorsatzblenden in der gesamten RAL-Farbpalette möglich.



Das Qualitätsprofil

